

関西1次トーナメント関学グラウンドルール

期間：5月3・4・5日 関学第二フィールド準硬式野球場

(1) 1日2試合の場合

1 試合目 10時PB (シートノック 9:40 開始)

2 試合目 12:30PB (シートノック 12:10 開始)

※試合終了後10分後シートノック開始、30分後試合開始

(2) 観客：ファールボール等がかなり危険なため、各自でボールの行方に注意すること。

- ・各大学保護者は入場可
- ・各大学編集部入場可
- ・各大学控え部員入場可

※その他応援団、一般観客の入場は不可

※3 塁側ベンチの裏は通路のため、3 塁側ベンチの大学関係者も1 塁側陸上ホッケー場前通路で観戦すること。

(3) 応援

- ・声出し応援可能
- ・メガホン、スティックバルーンを含む鳴り物は禁止
- ・音源の使用不可

(4) 試合補助

- ・各大学から2名ずつ出してボールボーイ兼得点板2名、外野ファールボール2名配置する。

※ ライト側ファールボール係は、飛球対策（フェンス越え時の危険を知らせる笛）をお願いします。

- ・ボールボーイを出すのは、1 試合目は2 試合目のチームから2名ずつ、2 試合目は1 試合目の勝利チームから4名です。
- ・グラウンド整備は各大学でお願いします。

(5) グラウンドルール

- ・天井ネットに当たって、フェアゾーンに落ちる→アウト
 - ・天井ネットに当たって、ファールゾーンに落ちる→ファール
 - ・フェンスオーバー→ホームラン
 - ・インプレー中にボールが周りのネットに掛かる→ボールデッド
- ※その他は審判の指示に従う。

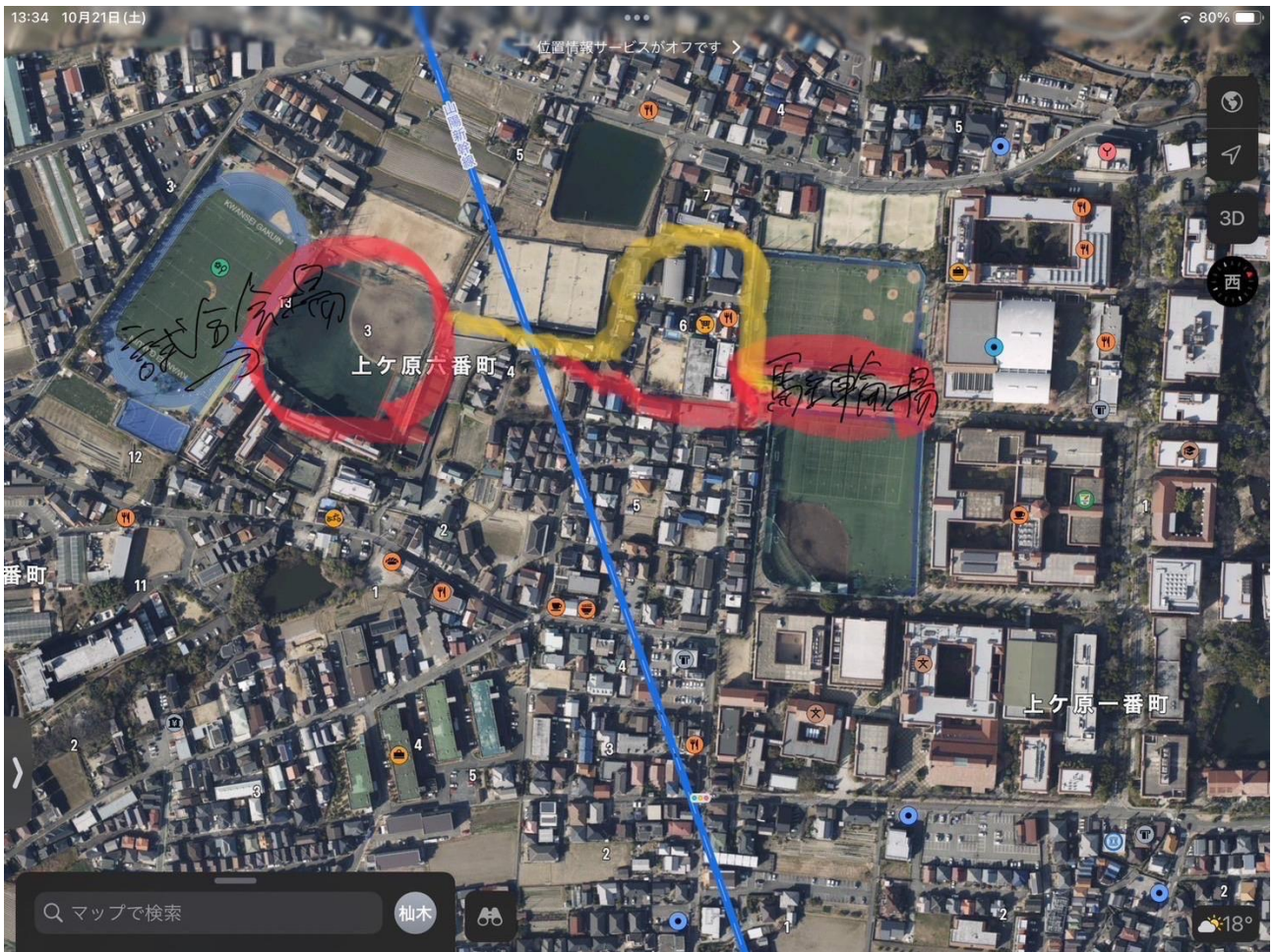
(6) 交通手段

- ・原付（50cc以下）、自転車のみ学内の駐車場に駐車可
- ・車は近隣のコインパーキングへ駐車（道具車、監督車も同様）

(7) 陸上ホッケー場

- ・試合開始前のアップ場所として陸上ホッケー場を開放する。
- ・ホッケー場内で出来ることとしてはランニング、ストレッチ、素振り等（キャッチボール、トスバッティングは球場内で行う。）
- ・ホッケー場利用後は、必ずグラウンド整備を行う。
- ・ホッケー場内の倉庫には触らない。

注意：駐輪場からグラウンドに向かう道は下記画像の赤い道（幼稚園横）は通らないようにお願いします。



以上